

Hvordan ser den holdbare besætning ud?

Baggrund og ideer til elementer i en prototype

Den Europæiske Landbrugsfond for Udvikling af Landdistrikterne:
Danmark og Europa investerer i landdistrikterne



Miljø- og Fødevarerministeriet
Landbrugsstyrelsen



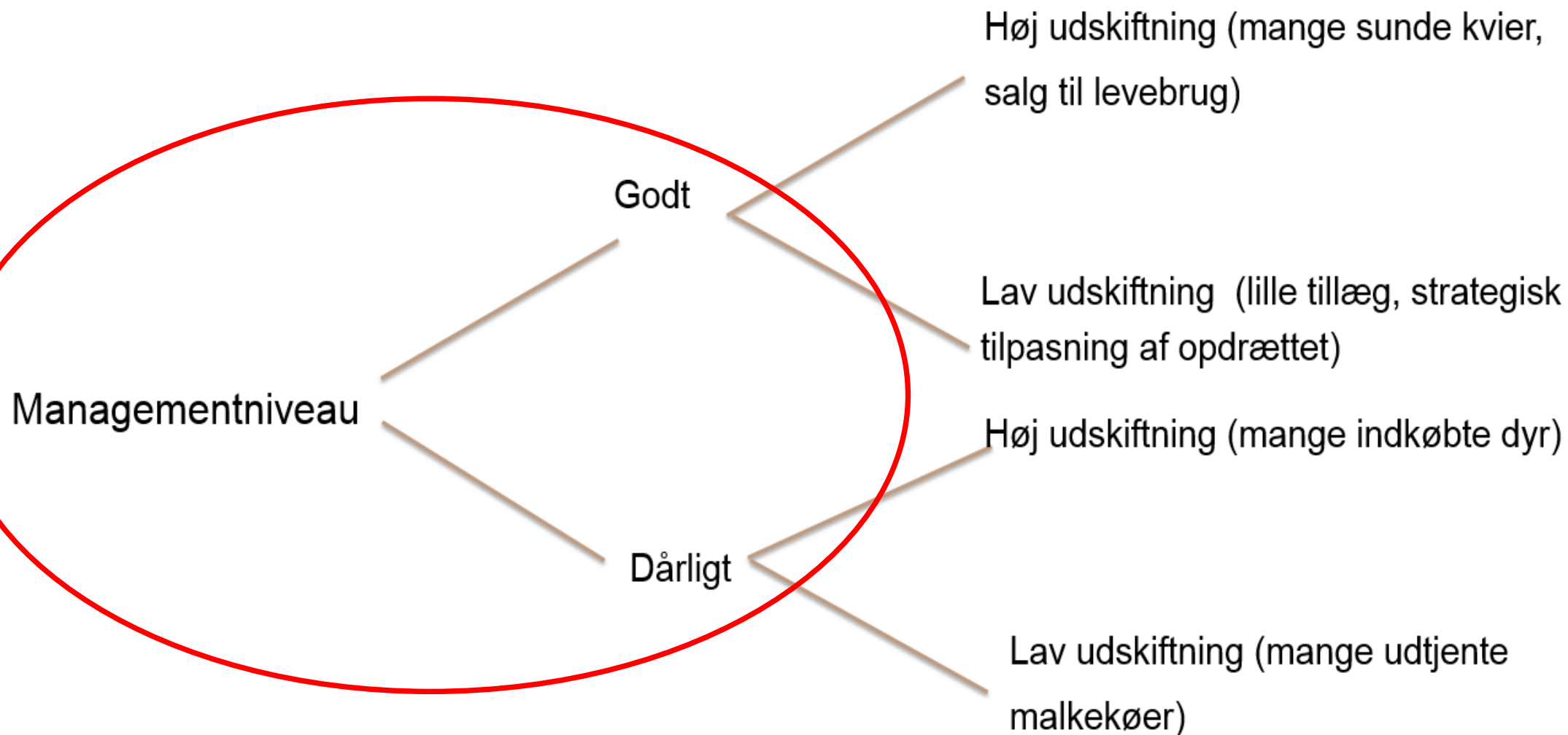
Den Europæiske Landbrugsfond
for Udvikling af Landdistrikterne

LDP 2020



Se EU-Kommissionen, Den Europæiske Landbrugsfond for Udvikling af Landdistrikterne

Forskellige strategier påvirker holdbarhed (og udskiftning)



Hvad sker der i en besætning med 200 malkekøer?

I Simherd øges den frivillige udsætningen ved hjælp af

- at man ikke *sælger overskudskvier*
- at *sænke insemineringsperioden fra 11 cyklusser til 9 cyklusser*

4 eksempler

- **God management**

1) God reproduktion, gns. sundhed, gns. ydelse

2) God sundhed, gns. reproduktion, gns. ydelse

- **Dårlig management**

3) Dårlig reproduktion, gns. sundhed, gns. ydelse

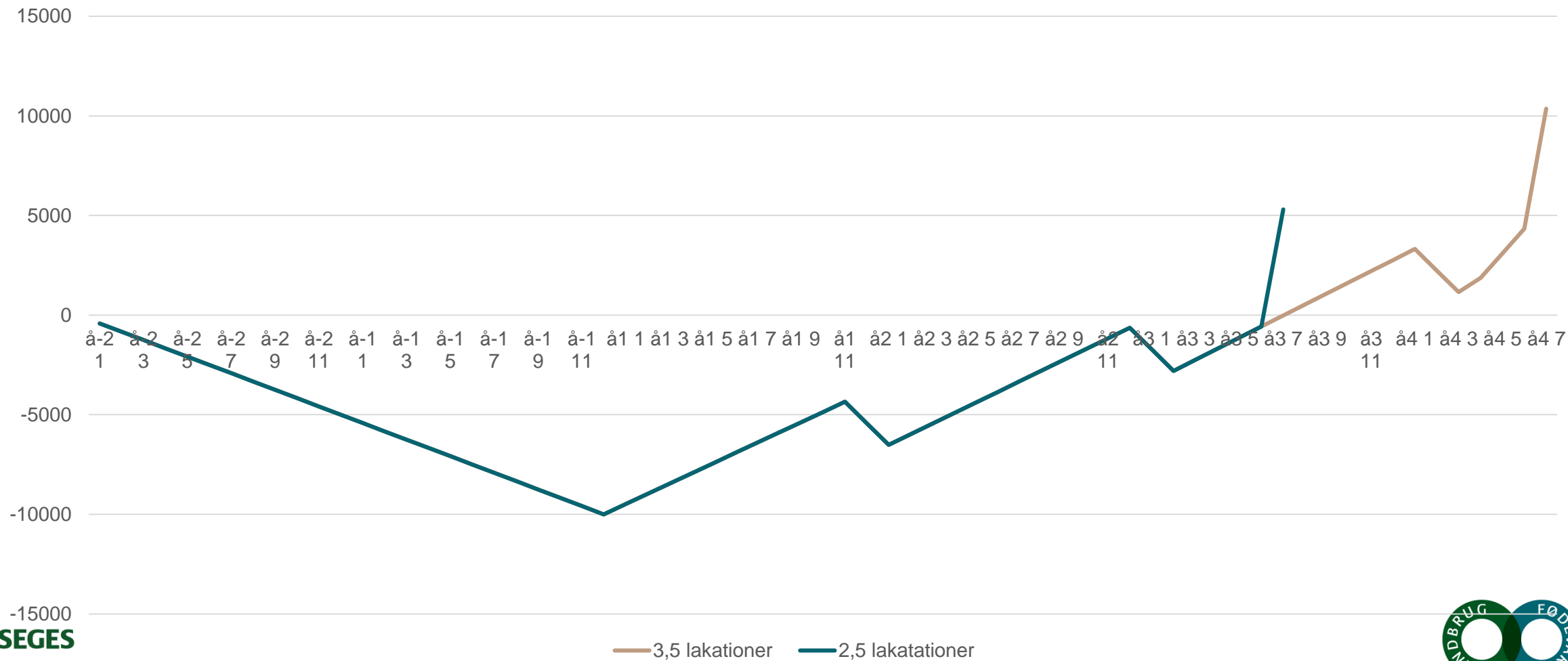
4) Dårlig sundhed, gns. reproduktion, gns. ydelse

Når den frivillige udskiftning øges!



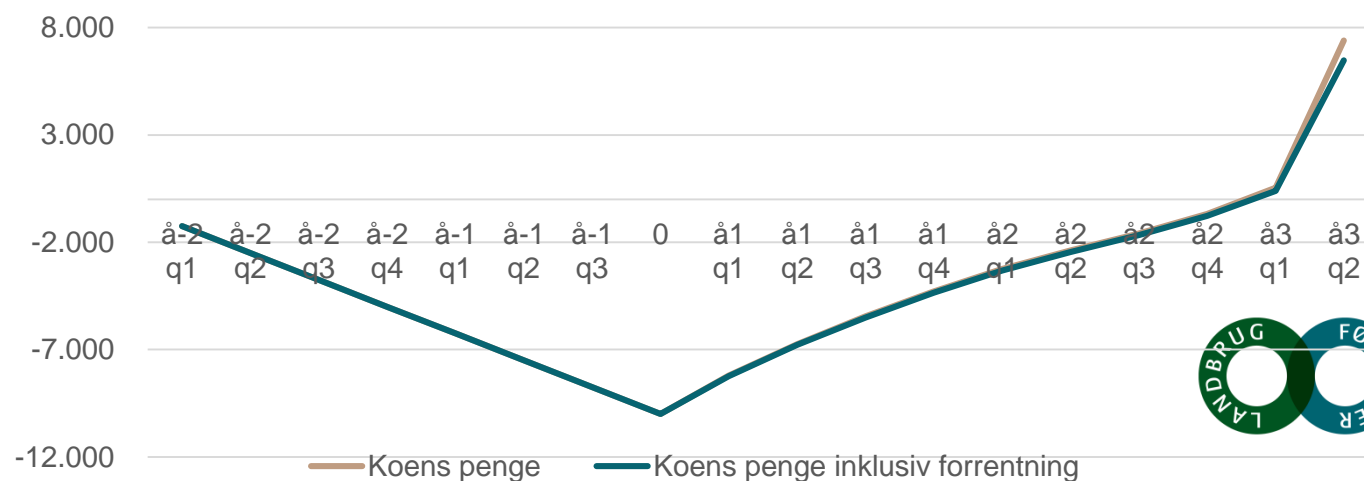
Koens Penge (akkumuleret pengestrøm)

Koens Penge (mælkepris 2,55)



Forudsætninger

- Konventionel stor race
- Kvieomkostninger: 10.000 kr. pr. ko
- Mælkepris: 2,55 kr pr. kg EKM
- Foder og diverse stykomkostninger, slagteindtægt:
Budgetkalkule 2018 og 2019
- Kapacitets og kapitalomkostninger: 8.000 kr. pr. ko
- Rente: 6 pct.



Analyse-udskrift på holdbarhed

- Skal give overblik over besætningens holdbarhed
- Skal vise indsatsområder
- Skal vise en produktionsøkonomisk fornuftig vej
- Skal kunne bruges til benchmark

Holdbarhedsoverblik

Ydelse og holdbarhed

Nøgletal



Alle køer	Seneste 12 mdr.				Seneste 24 mdr.			
	Driftsenhed	Sammenligningsgruppe*			Driftsenhed	Sammenligningsgruppe*		
	Gns.	Laveste 25%	Gns.	Højeste 25%	Gns.	Laveste 25%	Gns.	Højeste 25%
Årsydelse pr. ko (Kg EKM)	11.610	10.095	10.709	11.485	11.528	10.142	10.718	11.460
Udsætterpct., køer (%)	54,3	33,1	39,0	43,6	52,1	32,6	38,5	41,6
Pct. døde køer (%)	2,0	2,7	4,7	6,1	3,3	3,0	4,7	5,8
Alder v. 1. kælvning (Mdr.)	23,7	24,3	25,6	26,3	23,8	24,4	25,7	26,3

Afgæede køer (slagtede/døde)

Antal malkeår pr. ko (År)	1,9	2,4	2,7	2,9	2,1	2,4	2,7	2,9
Livsydelse i alt pr. ko (Kg EKM)	22.077	24.307	27.631	30.468	23.473	24.449	27.467	30.127
Levealder køer (År)	3,9	4,5	4,8	5,1	4,1	4,5	4,8	5,1
Livsydelse pr. levedag (Kg EKM)	15,4	14,4	15,7	17,0	15,7	14,4	15,5	16,7


Nøgletal med betydning for holdbarhed

Dødelighed

	Dødsføfte	Døde 1-180 dage	Døde > 180 dage	Døde/slagtede køer (%)
Din driftsenhed	4,2 	5,6	9,2 	10,2
10 % højest, gns.	5,8	4,9	3,6	7,5
Gennemsnit				
10% lavest, gns.	6,4	6,6	8,7	24,2

Nøgletal for de 10% af driftsenhederne med højest holdbarhed og de 10% af driftsenhederne med lavest holdbarhed

Reproduktion

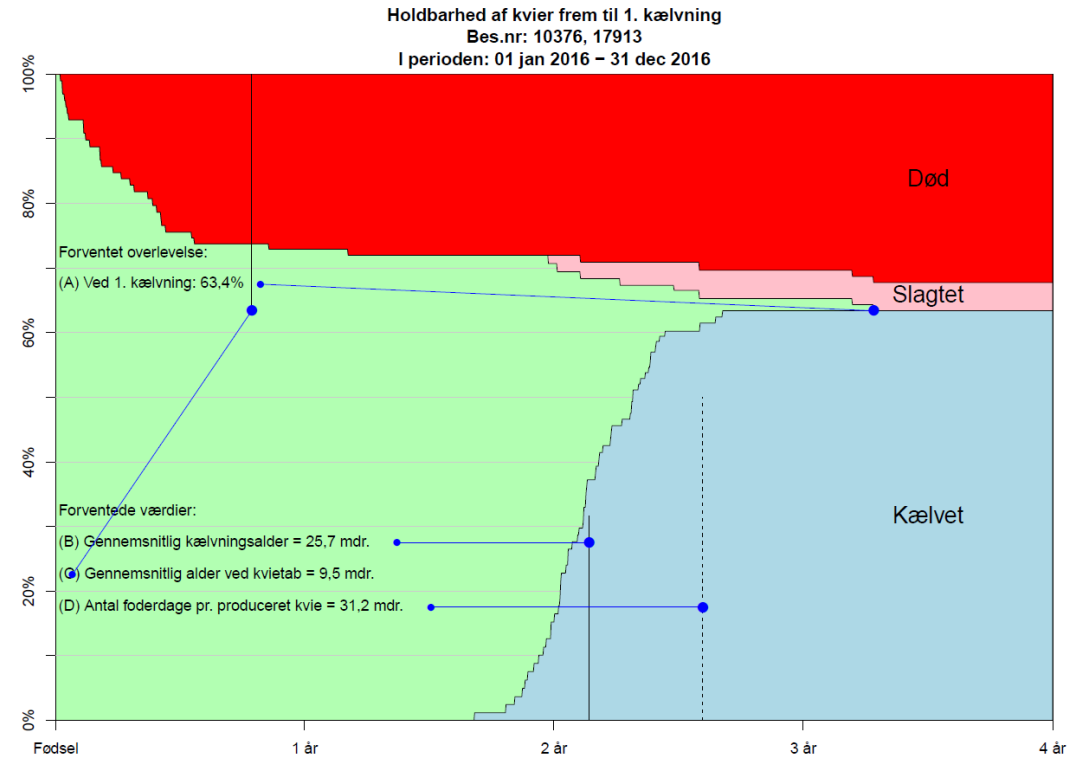
	Ins% kvier	Dgt% kvier	Ins% køer	Drgt% køer
Din driftsenhed	65 	50		
10 % højest, gns.	60	65	53	45
Gennemsnit				
10% lavest, gns.	20	40	34	40

Sundhed

	Celletal	Nyinf Lakt	Inflakt	Andel forhøjet BHB
Din driftsenhed				
10 % højest, gns.		10	22	
Gennemsnit				
10% lavest, gns.		13	28	

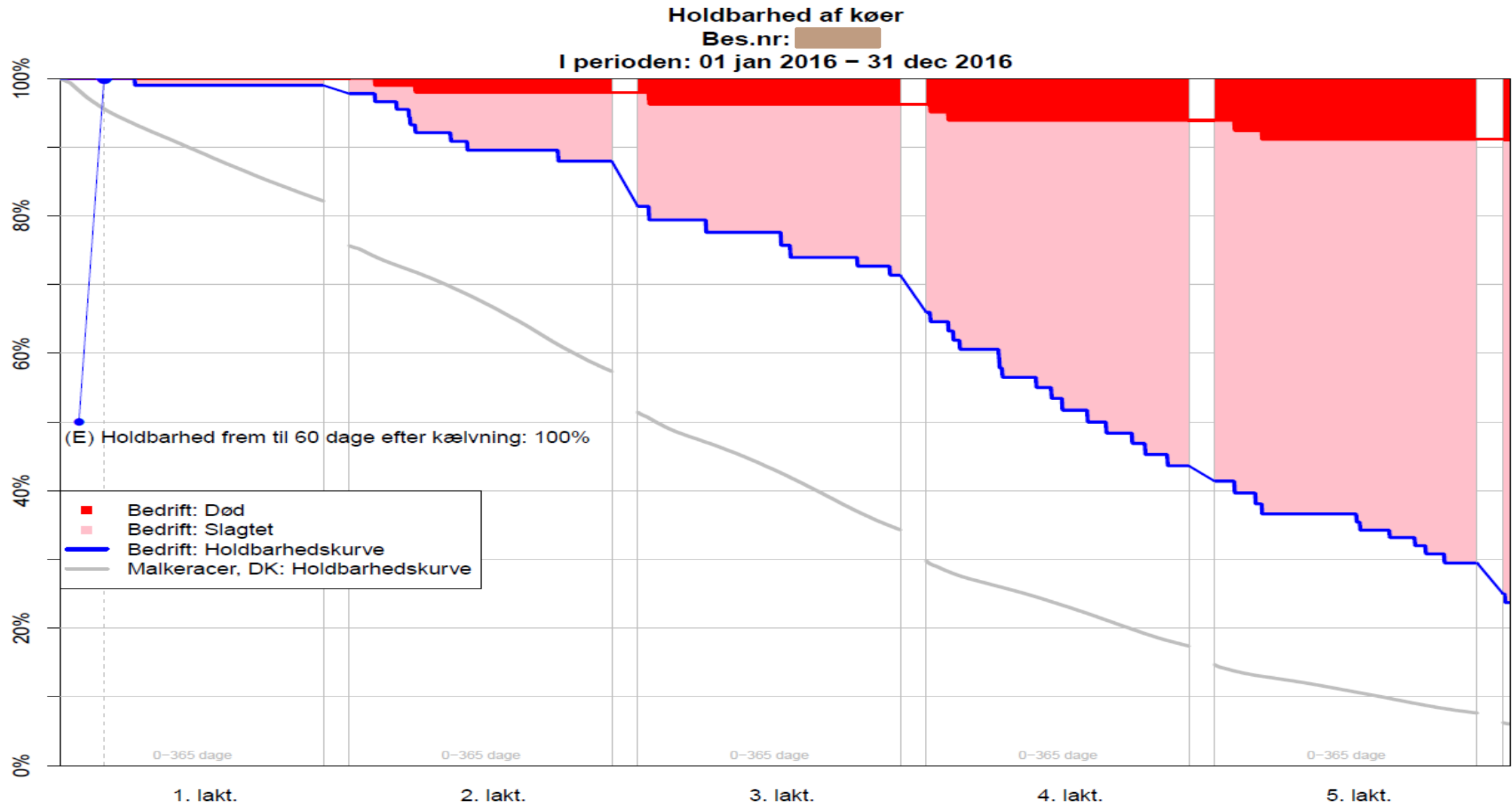
Succes i opdrætsperioden

- Holdbarhed af kvier frem til kælving
- Omsætning af kvier



Periode	Køb	Solgt levebrug	Slagtning	Død/aflivet
Seneste 3 mdr	3	0	2	5
Seneste 12 mdr	4	8	12	17

Holdbarhed af køer

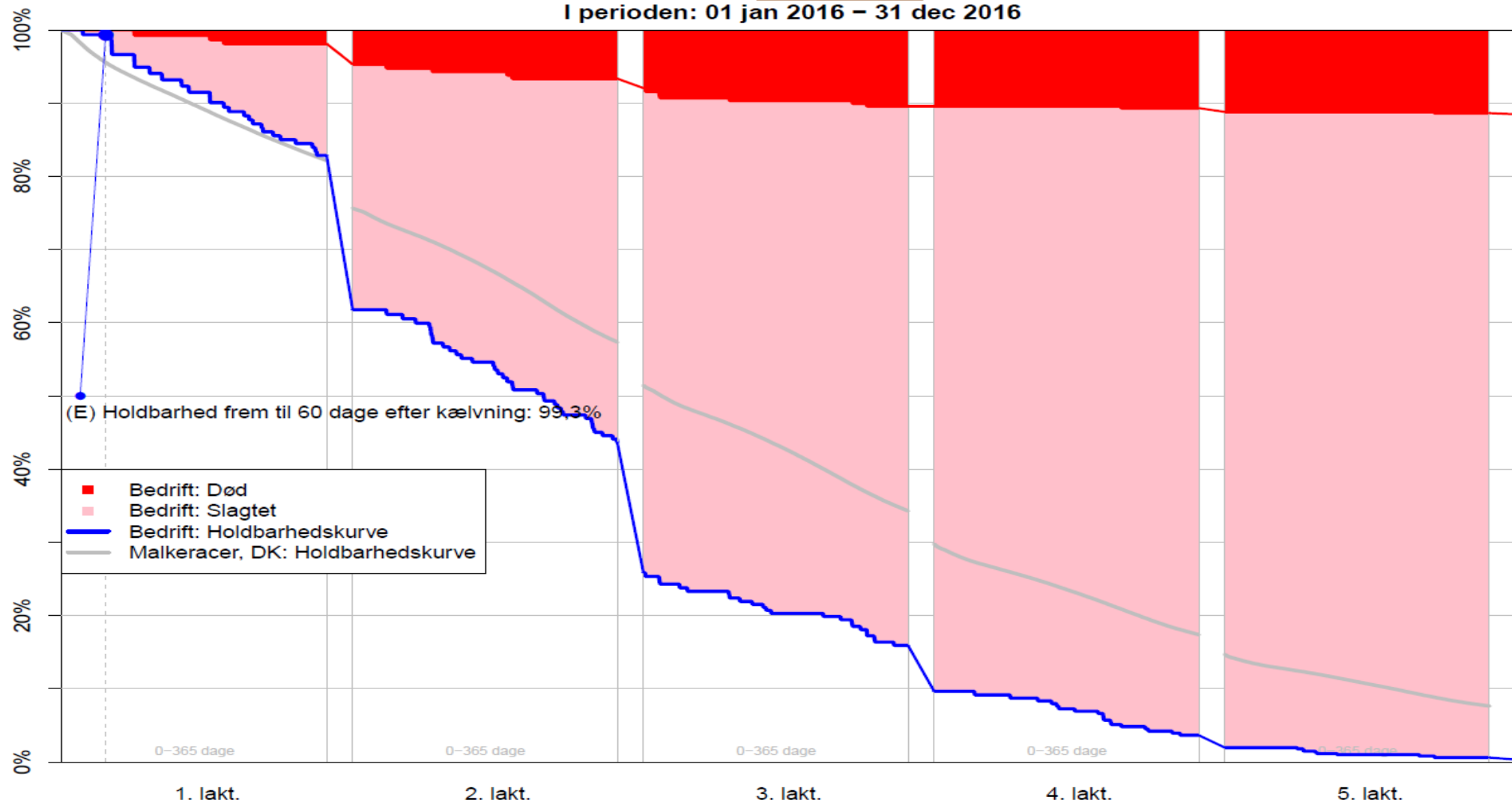


Holdbarhed af køer

Holdbarhed af køer

Bes.nr: [REDACTED]

I perioden: 01 jan 2016 – 31 dec 2016



Omsætning af køer

Periode	Køb	Solgt levebrug	Slagtning	Død/aflivet
Seneste 3 mdr	3	0	2	5
Seneste 12 mdr	4	8	12	17

Nøgletal (Overlevelse)	Opnået	25% bedste	75% ringeste
Fra kælvning til 60 dage i laktation	95,5	98,9	94,3
Fra kælvning til 180 dage i laktation	92,8		
Fra kælvning og frem til 2. kælvning	84,8		

Afgangsårsager

Årsag	1. kalvs	2. kalvs	3+ kalvs
For lav mælkeydelse	75	25	
Reproduktion	25	25	40
Uheld/tilskadekomst		50	40
Forhøjet celletal			20
Andel slagtede med udsætterårsag (%)	50	100	

Ydelse hos alle køer

- Yder alle laktationstrin på et passende niveau!

NØGLETAL (ENHED)	OPNÅET	REFERENCE VÆRDI	NEDRE ALARM	ØVRE ALARM	MÅL	OPNÅET VÆRDI I FORHOLD TIL SAMMENLIGNINGSGRUPPEN	RANGERING	GRAF
Antal malkeår pr. ko (År)	2,8	2,7					565 / 1441	Vis graf
Livsydelse i alt pr. ko (Kg EKM)	30.650	30.581					402 / 1441	Vis graf
305 dg. ydelse 1. kalvs, % af 3+ kalvs (%)	83							Vis graf
305 dg. ydelse 2. kalvs, % af 3+ kalvs (%)	99							Vis graf
Ydelses-variation ml. 1. kalvs (%)	9,7							Vis graf
Ydelses-variation ml. 2.kalvs (%)	12,5							Vis graf
Ydelses-variation ml. 3+ kalvs (%)	14,2							Vis graf

Tabte malkedage – koens penge

- Opdrætsdage pr. produktionsdage
- Bundlinje (koens penge) på afgåede køer

Ændrede prisforhold 2018/2019

- Tidspunkt 0 = 1. januar 2018

